

2026年4月1日

自护力，不缺勤：格力高必思可双菌升级，妈妈们的安心之选

给孩子挑零食，就像一场小心翼翼的闯关游戏：孩子缠着要，怕不健康；给了健康的，又怕他不爱吃。这个困扰无数中国家庭的日常难题，或许有了一个新选择。

近日，格力高旗下儿童营养零食品牌必思可(Bisco)，就带着这样的新选择，推出了全新升级的双菌版益生菌夹心饼干。新品创造性地添加了格力高独家甄选的 GCL1815 瑞士乳杆菌，旨在以更科学的配方，为儿童日常状态提供新支持。这款小饼干在上市之初，就获得了百位营养师的专业认可，成为妈妈群里的新话题。“希望孩子每天都能活力满满”，是每个家庭的朴素期待，也是必思可希望传递的健康理念。



*“自护力”指主动维护自身健康的意识与行动力，仅为倡导健康生活方式的表述，不代表产品功效，不涉及保健或疾病相关暗示。本产品为普通食品，不具备保健功能或疾病预防及治疗功能。

小饼干背后的真相：营养师为什么选中了它？

为什么必思可会成为营养师们的新选择？这要从一块小饼干背后的革新说起。必思可自 1933 年诞生以来，始终延续企业“美味与健康”的理念，陪伴了几代人的成长。

此次升级的核心，是配方的全面革新。每盒必思可双菌饼干添加约 168 亿 CFU 菌，采用独家双菌配方——凝结魏茨曼氏菌与格力高 GCL1815 瑞士乳杆菌（以下简称格力高 GCL1815）。凝结魏茨曼氏菌以其能保持活性抵达肠道的特性，守护「肠」健康；而格力高 GCL1815 能够激活树突状细胞，启动“自护唤醒”；促进 IL-12 蛋白产生，实现“自护协同”；提升 IgA 蛋白分泌，达成“自护甄养”，三重机制，共同开启三大自护力，助力孩子“自护力，不缺勤”。



在营养师们看来，真正让这款小饼干“出圈”的，是它背后的科研积淀。在必思可上市之前，格力高 GCL1815 菌株就已凭借发表在国际期刊的研究论文进入营养师视野。而这款小饼干的价值远不止于配方本身。双菌搭配添加钙、维生

素 B1、维生素 B2、维生素 D、膳食纤维，让营养更加完整；而格力高 GCL1815 作为独家专研 20 年的菌株，更凭借扎实的科研积累，成为他们眼中“科学力才是自护硬实力”的生动注解，也让这些懂营养、会挑选的“内行人”，成了产品的第一批“自来水”。

研究证明

格力高GCL1815

自护实力 经得起检验

- [4] 促进树突状细胞表达量高出对照约**2**倍
- [5] 促进IL-12细胞相对对照产生浓度高出约**45**倍
- [6] 促进IgA蛋白分泌效果约为对照约**2**倍

1. 树突状细胞-自护唤醒
2. IL-12细胞-自护协同
3. IgA蛋白-自护滋养

【1】“自护力”指通过科学检测验证的免疫力，包含免疫系统在内的机能，并非指产品成分，并非指菌株或菌株数量。【2】自护硬实力“基于人类健康研究，包含科学验证的IL-12、IgA分泌量在特定条件下的变化。”

【4】Tsunoo K, Mawatari T, Tanaka-Azuma Y, Yamatsu A, Tanabe S. Screening of novel lactic acid bacteria with high induction of immunoglobulin A production, dendritic cell activation, and interleukin-12 production. *Bioscience, Biotechnology, and Biochemistry*. 2025; 09(3):459-464.

【5】Kikuchi K, Wada H, Saito Y, Uesugi T, Takahashi K, Azuma N, Mawatari T, Nishimura K, Iwama Y. Lactobacillus helveticus GCL1815 induces salivary IgA production and alleviates common cold-like symptoms: A randomized, double-blind, placebo-controlled, parallel-group comparative study. *Journal of Functional Foods*. 2025; 126:106815.

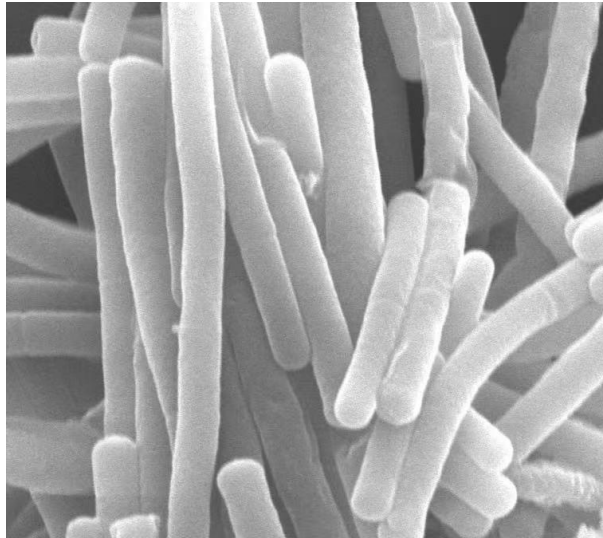
【6】Kikuchi K, Wada H, Saito Y, Uesugi T, Takahashi K, Azuma N, Mawatari T, Nishimura K, Iwama Y. Lactobacillus helveticus GCL1815 induces salivary IgA production and alleviates common cold-like symptoms: A randomized, double-blind, placebo-controlled, parallel-group comparative study. *Journal of Functional Foods*. 2025; 126:106815.

当然，营养师们看重的不仅是健康，还有美味。这款饼干延续了必思可一贯的酥脆口感，搭配软糯夹心，严选进口乳粉、小麦等原料，还有草莓、牛奶、巧克力三种口味可选，让健康与美味不再“二选一”。每盒 48g，内含 6 袋独立小包装，方便携带，无论是作为课间小食还是外出补充，都能让孩子随时保持活力状态。目前产品已陆续登陆全国线上线下渠道，方便更多家庭尝鲜。

寻“菌”之路：格力高的科研坚守

自 1969 年格力高发售含有乳酸菌的健康酸奶以来，发酵技术便成为企业的核心研究领域之一。2000 年起，格力高聚焦乳酸菌研究，在此后数十年间持续深耕，积累了丰富的研究经验与菌株资源。

基于这样的积淀，研究团队从自有菌株库中一株一株筛选、评估、验证，寻找更有价值的菌株。经过严苛的层层筛选，格力高 GCL1815 瑞士乳杆菌作为其中表现最为均衡优异的菌株脱颖而出。目前，关于该菌株的研究成果已刊载于国际科学杂志《Nutrients》，并申请了 PCT 国际专利认证。



格力高 GCL1815 菌电子显微照片

这一发现是格力多数十年益生菌研究的缩影，从基础研究到产品落地，格力高用时间与专注构筑起自己的科研护城河。

以科研创新，践行“美味与健康”

作为拥有百年历史的食品企业，格力高自 1922 年创立以来，始终致力于通过创造性地使用高品质的原料，为人们的高品质生活持续提供“美味与健康”的价值。在这一愿景下，企业构建了以五大领域为核心的研究战略，在乳酸菌、细胞健康等领域持续探索。同时，格力高积极推进可持续发展，让健康理念贯穿从研发到生产的每一个环节。

深耕中国市场三十余年以来，格力高稳步推进本土化创新。企业上海设立商品开发研究中心，拥有两座智能化工厂，并配备专业的品质保证部门，从原料到成品全程严控，以扎实的品控体系守护消费者信任。



从关注一个家庭的日常需求，到以百年的科研积累给出回应，必思可 Bisco 双菌系列新品上市，不仅是产品线的迭代，更是格力高对中国消费者健康承诺的践行。近日，必思可还荣获福布斯中国 2026 大消费年度影响力产品，这一认可也印证了其在儿童营养零食领域的持续深耕与消费者口碑。秉持“健康的每一天，充实的人生”的企业使命，格力高始终致力于将“美味与健康”的价值融入每一款产品。未来，格力高将继续依托深厚的科研积淀，将更多前沿成果转化为触手可及的美味选择，为每个家庭的活力与健康贡献力量。

关于格力高中国

上海江崎格力高食品有限公司（以下简称“格力高中国”）是日本江崎格力高株式会社在中国独资的外商投资企业，创立于 1995 年，旗下拥有百奇、扁桃仁效果、必思可、百醇、百力滋、菜园小饼、奇蒂、星奇等众多品牌。中国区总

News Release



上海江崎格力高

www.glico.com.cn

部位于上海黄浦，在闵行和奉贤拥有 2 家全智能化食品生产工厂。目前以中国总部为核心，全国共有 31 个办事处，企业员工逾 2000 人。

自创立以来，格力高中国始终秉承“美味与健康”的理念，持续洞察消费者需求，探究市场趋势，希望通过多元事业与创新发展的，为消费者提供更具竞争力的好产品，助力消费者实现“健康的每一天，充实的人生”。