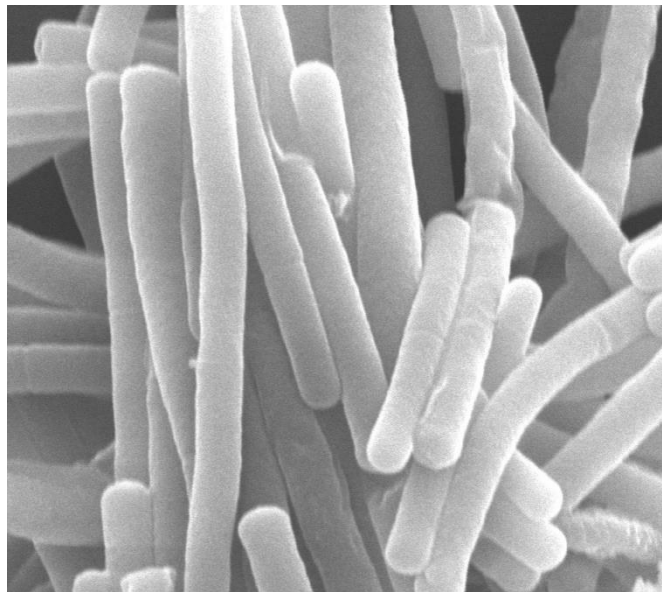


2026年3月2日

独家甄选、科学验证：格力高 GCL1815 菌的免疫与美味双重答案

如今，富含益生菌的食品，已成为许多家庭健康生活的日常。无论是注重自我管理的成年人，希望维持活力的长辈，亦或是关注孩子成长的父母，不同年龄层都在通过日常饮食，寻求对健康的支持与助力。基于这一普遍的健康追求，格力高启动了专项研究，旨在探寻一株能满足多元化健康需求的菌株。通过长期系统性研究，格力高 GCL1815 瑞士乳杆菌（以下简称格力高 GCL1815）凭借其科学验证的健康特性脱颖而出。



格力高 GCL1815 菌电子显微照片

从独家发现到科学验证：格力高 GCL1815 如何脱颖而出

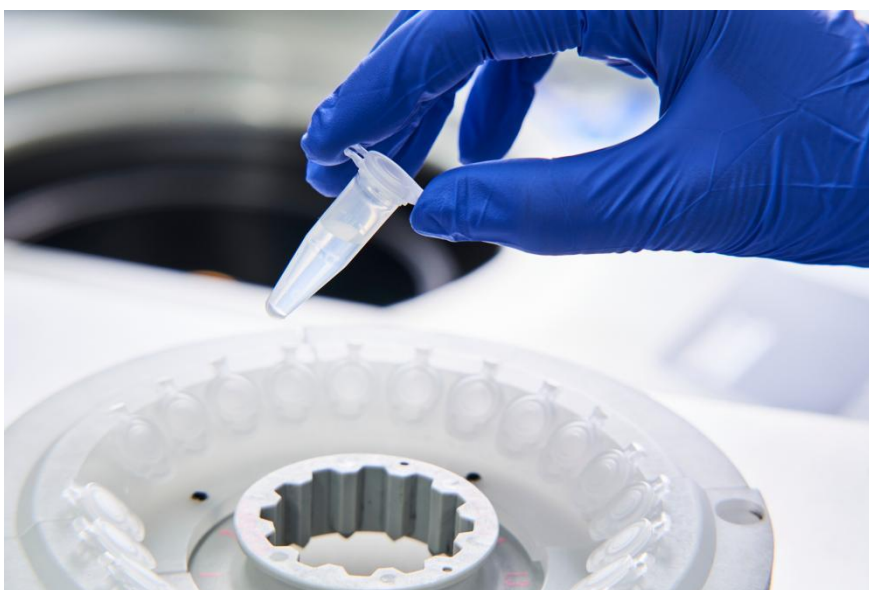
瑞士乳杆菌作为一种被广泛研究和应用的益生菌，其维持肠道菌群平衡的潜

力，已广为消费者熟知。然而益生菌的功效具有高度的“菌株特异性”。这意味着，即便是同属瑞士乳杆菌，不同菌株的核心功能也可能天差地别。

为探寻具有明确健康价值的菌株，格力高将目光投向自研多年的菌株库，并设定了极为严苛的“三项铁律”评估标准，目标菌株必须具备：显著提升免疫球蛋白 A (IgA)、高效活化树突状细胞、促进白细胞介素-12 (IL-12) 产生，以此系统评估其在免疫“屏障、识别、清除”三大关键环节的协同能力。

这一系统性筛选过程漫长而艰辛。最终，研究团队克服诸多挑战，成功完成了两次严格的体外实验以实证获得验证其免疫调节作用的关键科学数据。在多轮严谨评估中，格力高 GCL1815 是自有菌种库中，在三项免疫指标的综合评估中表现最优的菌株。





格力高 GCL1815 菌筛选过程

格力高 GCL1815 的价值，除了经过验证的免疫健康潜能外，也得益于其对食品配方限制小的应用优势，从而能够有效兼顾“健康”与“美味”。

解读“三重奏”：格力高 GCL1815 免疫防护新机制

基于独家甄选与研究验证，格力高 GCL1815 的独特价值，在于它能系统性支持免疫体系的多个关键环节。我们可以将其想象成一场身体内部的“智能安防系统”，它将帮助身体建立起三大保护机制。

其一，强化屏障。研究显示，格力高 GCL1815 能促进黏膜分泌更多 IgA 抗体⁽¹⁾。这如同在身体入口处增设“智能防护层”，有助于中和并阻断病毒、细菌的黏附，为黏膜屏障提供额外支持，把威胁挡在“国门”之外。

其二，精准预警。在实验中，格力高 GCL1815 能激活免疫系统的“哨兵”——树突状细胞⁽²⁾。这些细胞被唤醒后，可更高效地识别病原体并传递信息，相当于下达“通缉令”，协助启动免疫应答。

其三，派出“特战队”。实验条件下格力高 GCL1815 还能促进关键免疫信号 IL-12 的产生⁽³⁾，从而可以激活 NK 细胞、T 细胞等“免疫特战队”，协助清除那些已经被病毒感染的细胞，从而遏制病毒扩散。

三大机制分别从“前沿识别阻挡”到“中枢精准预警”，再到“末端协同清除”三个维度，为身体的免疫应答提供有力支持。

科研积淀：格力高 GCL1815 背后的创新基因

目前，格力高 GCL1815 的研究成果已发表于国际科学杂志《Nutrients》，同时已申请 PCT 国际专利认证。这一成就的根基，源于企业深厚的科研传统与创新布局。

News Release



上海江崎格力高

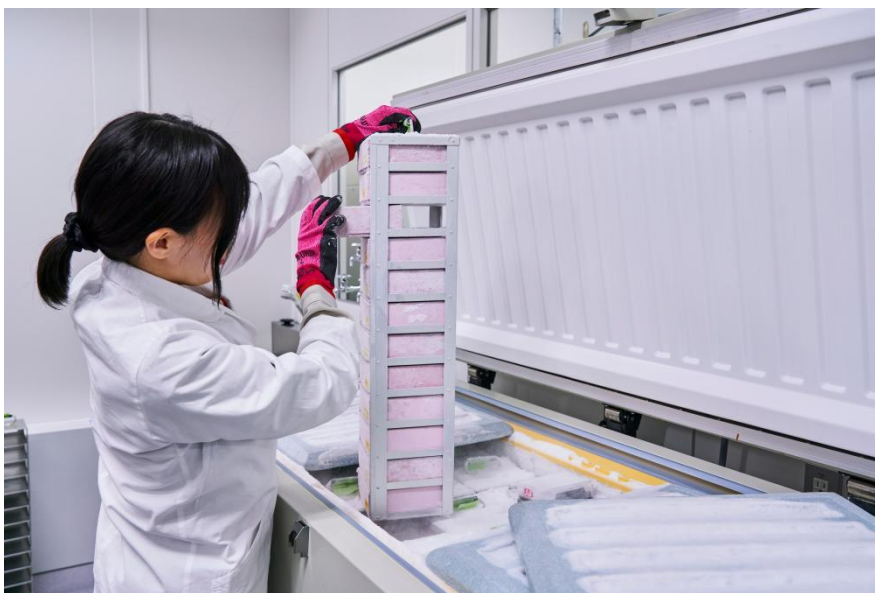
www.glico.com.cn

从 1931 年设立研究部门，到 2009 年成立商品技术开发研究所，格力高始终致力于推进与商品化相衔接的研究主题，并布局五大领域的研究战略，包括发育与营养的最优化、成长支持、运动能力强化、脑功能提升和健康的增龄 (Healthy Aging)。



格力高研发中心

这种着眼于长期健康的科研视角，同样体现在对乳酸菌主题的持续关注上。发酵技术作为核心技术备受重视，自 1969 年格力高发售含有乳酸菌的健康酸奶以来，一直持续进行关于发酵风味及乳酸菌新菌种的研究。从 2000 年开始，格力高前瞻性地聚焦于乳酸菌的免疫调节功能研究，积累了丰厚的研究方法论与菌株资源。



格力高研发实验室

这种对基础科研的长期投入，也催生了其他健康领域的突破。例如在细胞健康领域，格力高针对细胞衰老的研究实验发现，合欢具有清除衰老细胞的生物活性，这一发现已获得日本专利认证（专利号：7659690），成为日本首项基于合欢实现衰老细胞清除的技术专利，也在 2025 年大阪世博会舞台大放异彩。格力高用行动诠释传统食源研究与现代生命科学创新结合的无限可能。



2025 大阪世博会格力高细胞护理研究所

格力高对 GCL1815 的深入探索，揭示了特定乳酸菌在支持人体系统性免疫健康方面的新潜力。格力高始终秉承“美味与健康”的理念，将“健康的每一天，充实的人生”的使命，融入从基础研究到产品创新的每一个环节。未来，格力高将持续以扎实的科研成果，转化为加持健康的美味产品，为充实健康的人生贡献力量。

(1)(2)(3) 研究表明，格力高 GCL1815 促进 IgA 蛋白分泌效果约为对照组的 2 倍、促进树突细胞表达量高出对照组约 2 倍、促进 IL-12 细胞较对照组产生浓度高出约 45 倍

News Release



上海江崎格力高

www.glico.com.cn

关于格力高中国

上海江崎格力高食品有限公司（以下简称“格力高中国”）是日本江崎格力高株式会社在中国独资的外商投资企业，创立于 1995 年，旗下拥有百奇、扁桃仁效果、必思可、百醇、百力滋、菜园小饼、奇蒂、星奇等众多品牌。中国区总部位于上海黄浦，在闵行和奉贤拥有 2 家全智能化食品生产工厂。目前以中国总部为核心，全国共有 31 个办事处，企业员工逾 2000 人。

自创立以来，格力高中国始终秉承“美味与健康”的理念，持续洞察消费者需求，探究市场趋势，希望通过多元事业与创新发展的，为消费者提供更具竞争力的好产品，助力消费者实现“健康的每一天，充实的人生”。